



Laddstationstestare för elbil, E-TYPE 2

- För kontroll av laddstationer av typ 2 för elbilar (typ 1 med tillbehör)
- Verifierar laddstationens funktion och visar max tillgänglig ström.
- Verifierar maximal tillgänglig ström som signaleras från laddstationen
- Simulerar elbilens olika statusar; A, B, C, D och Diodtest
- Kan anslutas till alla installationstestare för kontroll enligt SS4364000 del 6

Laddstationstestare E-TYPE 2

E-TYPE 2 är ett instrument i form av en adapter utvecklad för att testa laddstationer av Typ 2 för elbilar. Adaptern manövreras via Androidtelefon, Surfplatta eller PC med installerad programvara "Masterlink Type2". I programvaran simulerar man de olika statusar som laddstationen och elbilen går igenom innan laddningen startar, på så sätt kan man verifiera laddstationens funktion. Med extra tillbehör kan även Typ 1 laddare testas.

Maximal laddström som är tillgänglig kommuniceras från laddstationen med en pulsmodulerad signal, denna kan man läsa av i programvaran, 10%=6A, 16%=10A, 25%=16A, 50%=32A. Därmed får man kontrollerat att laddstationen är korrekt inställd och att lastbalanseringen i anläggningen fungerar.

Det är också möjligt att göra felsimulering av kortsloten diod på bilsidan samt fel på CP signalen. I enlighet med normen IEC 61851 skall laddstationen, vid fel, koppla ifrån spänningen inom 100mS.

E-TYPE2 har också ledning med 4mm plugg för anslutning av installationstestare. När man simulerar elbilens status och kommer till status C (laddning pågår) får man möjlighet att utföra installationskontroll som man gör i ett vanligt vägguttag, som t.ex. mätning av impedans och kortslutningsström, isolationsprovning och jordfelsbryttest.

Ett mycket kompakt och användarvänligt instrument för alla som monterar laddstationer.

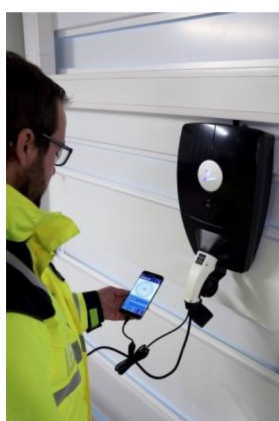
Möjliga tester

- Korrekt inställd strömstyrka
- Att låsning av laddkabeln fungerar
- Funktion på kontaktor
- Att laddstationen kopplar ifrån vid felsimulering
- Funktionen på lastbalanseringssystemet
- Status på CP signale (Control Pilot)
- Status på PP signalen (Proximity Pilot)
- Simulering av diodfel och fel på CP signalen
- Slutkontroll enligt SS4364000 Del 6 med Inst.testare
- Kompatibel med all typer av installationstestare

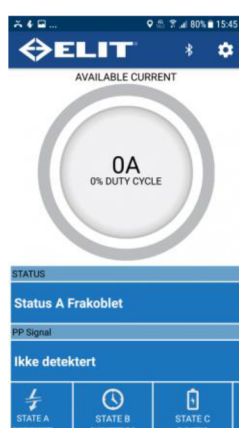
Simulerar elbilens olika statusar:

- **Status A:** Ingen elbil tillkopplad
- **Status B:** Elbil tillkopplad, inte klar för laddning
- **Status C:** Elbil tillkopplad och klar för laddning
- **Status D:** Ventilerad laddning (endast PC version)
- **Diodtest:** Fel på Control Pilot

Några exempel på tester:

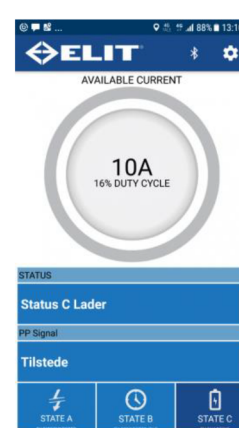


Status A kontroll



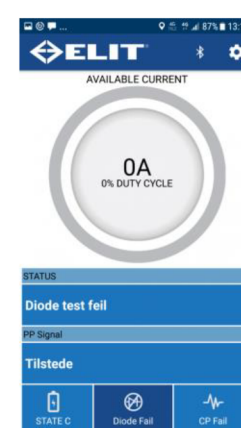
Status A:
Kontroll att laddstationen fungerar som den skall när ingen bil är tillkopplad.

Status C kontroll



Status C:
Kontroll av laddstationens funktion när elbil är tillkopplad och vilken laddström den kan leverera. I status C mode kan installationstestare kopplas in för provning av elinstallationen.

Diod test

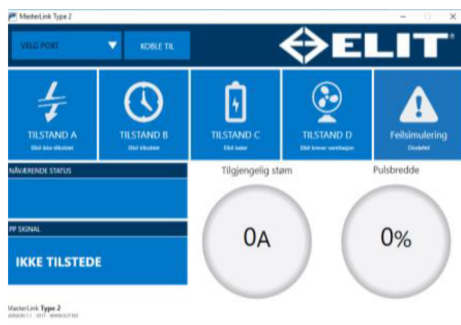


Diodtest:
Simulerar inkopplad bil med diodfel och testar kontroll-diodens funktion samt CP-signalen så att automatisk frånkoppling fungerar om fel uppstår i laddkretsen.

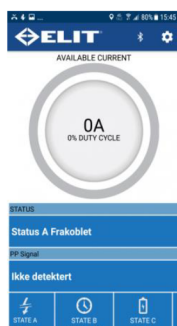
MasterLink Type2

MasterLink Type2 är den programvara som styr hela kontrollprocessen via din Android telefon, PC eller Surfplatta. Anslut bara adaptern till laddstationen så startar APP:en automatiskt och direkt kan man starta testerna. MasterLink Type2 laddas ned från Google Play.

PC-skärmbild



Telefon-skärmbild.



Anslutning till installationstestare för elkontroll av laddstationen

Laddstationstestaren E-Type2 kan anslutas till alla typer av installationstestare för att slutkontrollera laddstationens elinstallation enligt SS436 40 00 Del 6. Genom att testa jordfelsbrytaren, mäta impedansen och kortslutningsströmmen kontrolleras att installationen uppfyller de delarna enligt föreskrifterna.



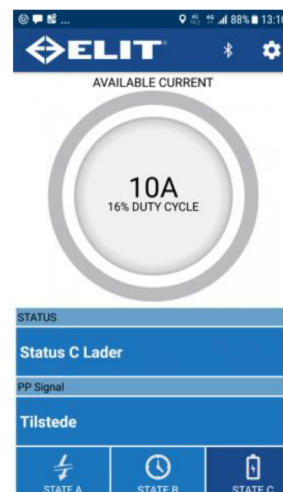
Snabbt – enkelt – säkert!

Anslut telefonen till adaptern och plugga in adaptern i laddstationen.

APP:en startar automatiskt - starta testerna.

Med installations-testaren slutkontrolleras el-installationen.

Läs av resultaten och ta skärmbilder för dokumentation.



Laddstationstestare E-TYPE 2



Laddstationstestare E-Type2 levereras med:

Uttagsadapter Typ 2 med skyddskåpa

Testledning 1,2m med pluggkontakter blå, brun, grön

Signalsladd USB 2m

Övergångsadapter från USB till Micro USB

Bruksanvisning/Snabbguide

Programvara MasterLink Type2, NO, SE, Android, laddas ned på Google Play.



Beställningsinformation:

Artikelnummer: 30103

